



Podkarpackie Towarzystwo Przyrodników Wolne Rzeki  
ul. Zwierzyniecka 61/10, 39-400 Tarnobrzeg  
[www.wolnerzeki.pl](http://www.wolnerzeki.pl) [kontakt@wolnerzeki.pl](mailto:kontakt@wolnerzeki.pl)

**Sz. P. Wojciech Wdowik**  
**Regionalny Dyrektor Ochrony Środowiska**  
**w Rzeszowie**

## **Wniosek o utworzenie rezerwatu przyrody Las bagienny w Targowisku**

### **1. Wstęp**

Wnioskujemy o utworzenie rezerwatu przyrody obejmującego niewielki, nietypowy krajobrazowo fragment starego lasu i wieloletniej kaskady bobrowych tam.

Do niniejszego wniosku załączamy dokumentację walorów przyrodniczych: szaty roślinnej, grzybów i różnych grup zwierząt obszaru w publikacji pt. „Projektowany rezerwat przyrody Las bagienny w Targowisku. Wyniki inwentaryzacji przyrodniczej wykonanej przez Podkarpackie Towarzystwo Przyrodników Wolne Rzeki w latach 2022-2023” oraz granice obszaru w formie rastrowej i wektorowej.

### **2. Proponowana nazwa rezerwatu**

Las bagienny w Targowisku

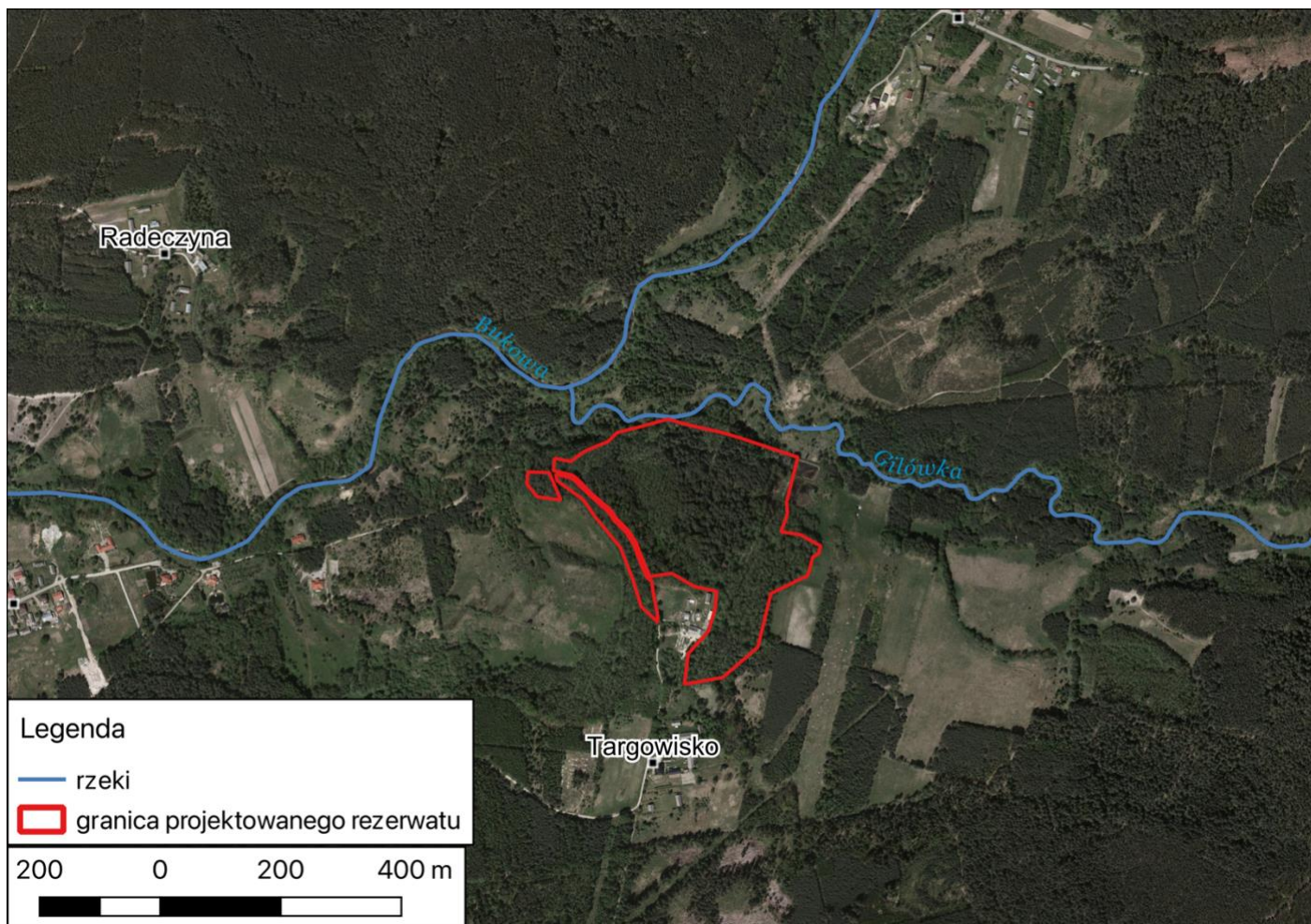
### **3. Położenie i granice**

Projektowany rezerwat przyrody obejmuje obszar o powierzchni 9,93 ha. Obszar zlokalizowany jest na południe od ujścia rzeki Gilówki do Bukowej, przylega do przysiółku Targowisko. W podziale fizyczno-geograficznym jest to fragment mezoregionu Równiny Biłgorajskiej, będącej częścią Kotliny Sandomierskiej. Administracyjnie obszar zlokalizowany jest w gminie Pysznica w powiecie stalowowolskim. Las administrowany jest przez nadleśnictwo Rozwadów, leśnictwo Pysznica (RDLP w Lublinie). Obszar projektowanego rezerwatu obejmuje jeden oddział leśny o numerze 127. Właścicielem gruntów (działki ewidencyjne nr 181803\_2.0005.1143, 181803\_2.0005.1145/1, 181803\_2.0005.1145/3) jest Skarb Państwa, zarządcą gruntów są Lasy Państwowe.

Szczegóły przedstawiają załączone mapy: a) z granicami wydzieleń leśnych oraz b) działkami ewidencyjnymi. W tabeli 1. zostały przedstawione współrzędne opisujące załamania granicy projektowanego rezerwatu. Wektorowa wersja obszaru projektowanego rezerwatu zawarta jest w załączonym pliku o nazwie „Las bagienny w Targowisku.kml”.

Tabela 1. Położenie i przebieg granicy rezerwatu w postaci współrzędnych punktów załamania granicy w układzie współrzędnych płaskich prostokątnych PL-1992. Granicę wyznaczono na podstawie wydzieleni leśnych (dane z Banku Danych o Lasach). Obszar obejmuje 3 rozłączne części.

Część 1					
nr	x	y	nr	x	y
1	724540.682	308761.9063	29	724729.1752	308391.7214
2	724562.6025	308778.4125	30	724731.087	308407.6074
3	724602.5851	308795.0262	31	724735.2181	308442.0685
4	724617.4031	308809.7002	32	724769.2322	308480.057
5	724644.6115	308816.7065	33	724779.598	308515.1465
6	724661.2703	308820.9973	34	724782.6565	308545.9875
7	724701.6899	308832.1714	35	724765.5432	308549.6367
8	724721.2047	308826.6366	36	724745.7042	308553.8424
9	724736.5363	308822.2892	37	724708.27	308575.8481
10	724794.4672	308809.1391	38	724673.3235	308570.9136
11	724800.8818	308807.1817	39	724671.8396	308570.6734
12	724805.37	308805.8125	40	724660.2416	308597.8979
13	724822.1328	308800.6935	41	724649.4008	308625.9731
14	724848.6195	308791.8259	42	724636.6205	308646.6038
15	724891.6507	308777.4034	43	724615.3923	308667.8068
16	724917.3097	308768.8135	44	724614.3974	308669.4604
17	724898.6429	308694.029	45	724610.0923	308676.6461
18	724900.2074	308675.3561	46	724603.7208	308684.4163
19	724889.4022	308645.056	47	724595.937	308690.778
20	724921.2144	308640.1133	48	724573.0898	308710.0767
21	724955.4751	308621.1727	49	724558.8237	308725.3458
22	724951.7886	308609.1499	50	724552.499	308731.7569
23	724942.2295	308603.0902	51	724546.6301	308736.8399
24	724933.8764	308572.3662	52	724541.2278	308739.4648
25	724909.6791	308560.5299	53	724511.6441	308746.7083
26	724872.6081	308542.4043	54	724513.6671	308766.9985
27	724850.959	308453.2253	55	724540.682	308761.9063
28	724792.4256	308402.7316			
Część 2					
nr	x	y	nr	x	y
56	724644.0263	308564.211	68	724606.5568	308673.1097
57	724622.9361	308618.8368	69	724611.8565	308664.2803
58	724581.0431	308669.6502	70	724632.1181	308644.4217
59	724561.2267	308698.2132	71	724644.9085	308623.7912
60	724517.6307	308730.2254	72	724655.2951	308595.4938
61	724515.7489	308740.6474	73	724666.4104	308569.8467
62	724539.0487	308734.9647	74	724674.7537	308562.7699
63	724544.223	308731.8936	75	724678.1909	308539.1962
64	724550.3095	308727.2666	76	724684.1676	308509.3692
65	724556.4266	308720.3998	77	724685.0032	308494.7177
66	724592.4009	308687.2616	78	724657.3654	308520.659
67	724600.185	308680.8899	79	724644.0263	308564.211
Część 3					
nr	x	y	nr	x	y
80	724485.03	308702.98	83	724504.6	308743.27
81	724467.89	308724.3	84	724524.2	308697.75
82	724469.35	308744.48	85	724485.03	308702.98



Ryc. 1. Lokalizacja proponowanego rezerwatu przyrody Las bagienny w Targowisku

#### 4. Proponowana klasyfikacja rezerwatu

Rodzaj: Leśny (L)

Typ i podtyp ze względu na dominujący przedmiot ochrony:

Typ: Biocenotyczny i fizjocenotyczny (PBf), podtyp: biocenoz naturalnych i półnaturalnych (bp)

Typ i podtyp ze względu na główny typ ekosystemu:

Typ: Różnych ekosystemów (EE), podtyp: lasów i torfowisk (lt)

#### 5. Przedmiot i cel ochrony

Przedmiotem ochrony proponowanego rezerwatu jest zachowanie starodrzewu i niewielkich mokradeł, w tym rozlewisk bobrowych utworzonych na niewielkim cieku na obszarze o interesującej rzeźbie terenu, ze stosunkowo dużymi deniwelacjami. Celem ochrony powinno być utrzymanie naturalnych procesów jako głównego czynnika kształtującego krajobraz tego niewielkiego obszaru.

#### 6. Proponowany sposób ochrony

Sposobem ochrony obszaru powinna być ochrona bierna.

#### 7. Aktualne użytkowanie terenu proponowanego rezerwatu i zagrożenia

Obszar rezerwatu jest aktualnie użytkowany jako las gospodarczy (o charakterze lasu ochronnego). Wiele wskazuje na to, że przez wiele lat gospodarka leśna była prowadzona na tym obszarze w wyjątkowo ograniczonym zakresie. Bobrowe tamy powstały w miejscu istniejących dawniej niewielkich stawów. Zagrożeniem dla przyrody obszaru jest potencjalne niszczenie bobrowych tam i zaśmiecanie oraz nielegalna wycinka drzew.

## **8. Możliwość udostępnienia**

Przez obszar rezerwatu przebiega gruntowa droga gminna (na wydzielonej działce, nie wchodzącej w skład propozycji rezerwatu) oraz droga/ścieżka prowadząca do drewnianego mostku na Gilówce, prowadząca do miejscowości Kuziory. Obie z tych dróg muszą pozostać dostępne dla ruchu. Pierwsza z nich nie będzie włączona w obszar rezerwatu, na drugiej konieczne jest wyznaczenie szlaku pieszo-rowerowego (czyli w rzeczywistości utrzymanie aktualnego stanu). Poza tym na terenie rezerwatu można wyznaczyć jeszcze szlak do bobrowych rozlewisk, również po aktualnie istniejącej ścieżce. Nie jest to jednak konieczne.

Z wyrazami szacunku,

Piotr Bednarek  
Prezes PTP Wolne Rzeki