

Kraków, 20.03.2019 r.

Podkarpackie Towarzystwo Przyrodników
Wolne Rzeki
Al. Jana Pawła II 3/68 37-450 Stalowa Wola
www.wolnerzeki.pl kontakt@wolnerzeki.pl

Sz. P. Marek Mazur
Burmistrz Miasta i Gminy Baranów Sandomierski
ul. Gen. L. Okulickiego 1
39-450 Baranów Sandomierski

Zn. spr.: PTP.SR.201903.2

Wniosek o powołanie użytku ekologicznego

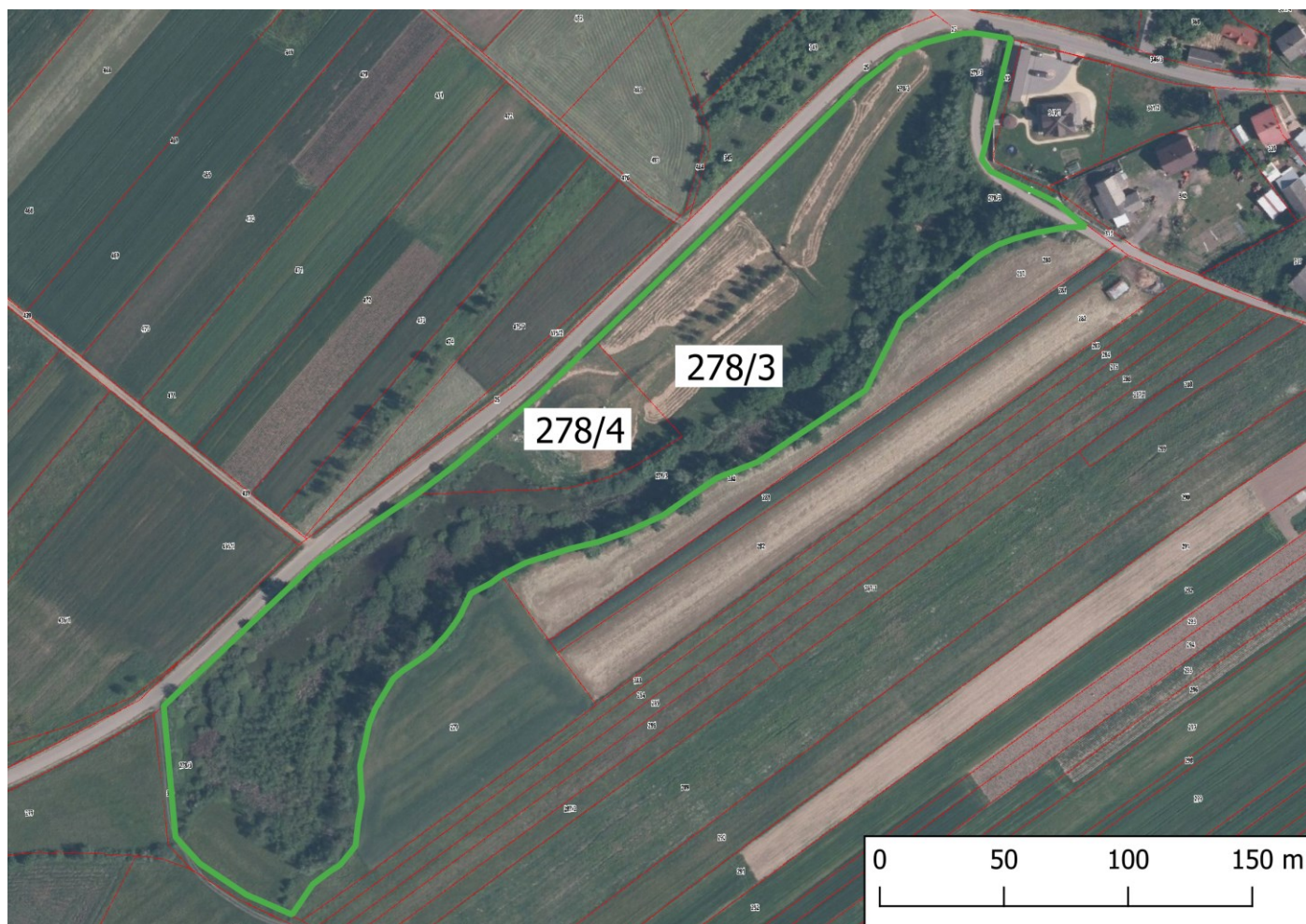
Wnoskujemy o utworzenie użytku ekologicznego obejmującego starorzecze Wisły położone na zachód od miejscowości Dymitrów Duży. Starorzecze to jest dobrze zachowanym, cennym przyrodniczo wiślickim z zaawansowanym stopniem sukcesji roślinnej. Brzegi starorzecza porośnięte są łożowiskami i roślinnością drzewiastą. Całość stanowi siedlisko przyrodnicze 3150: *Starorzecza i naturalne eutroficzne zbiorniki wodne ze zbiorowiskami z Nympheion, Potamion* (Mróz, 2012).

Starorzecze to z uwagi na naturalną, nieużytkowaną roślinność stanowi ważne lokalnie centrum różnorodności biologicznej. Jest ono śródpolną enklawą dla organizmów wodnych i mokradłowych, m.in. płazów. Biorąc pod uwagę fakt, iż ekosystemy wód słodkich są najbardziej zagrożonymi ekosystemami w skali globalnej (Barrett 2018), a płazy to najszybciej wymierająca grupa kręgowców, prawna ochrona miejsc takich jak to staje się koniecznością. Proponowany użytek w pełni spełnia ustawową definicję mówiącą, iż użytki to „zasługujące na ochronę pozostałości ekosystemów mających znaczenie dla zachowania różnorodności biologicznej - naturalne zbiorniki wodne, śródpolne i śródleśne oczka wodne, kępy drzew i krzewów, bagna, torfowiska, wydmy, płaty nieużytkowanej roślinności, starorzecza, wychodnie skalne, skarpy, kamieńce, siedliska przyrodnicze oraz stanowiska rzadkich lub chronionych gatunków roślin, zwierząt i grzybów, ich ostoje oraz miejsca rozmnażania lub miejsca sezonowego przebywania”.

Obszar proponowanego użytku ekologicznego obejmuje działki ewidencyjne o numerach 278/3 i 278/4 w obrębie ewidencyjnym Dymitrów Duży (ryc. 1.). Powierzchnia obszaru wynosi 3,2 ha (obliczono na podstawie usługi WMS Geoportalu).

Celem powołania użytku ekologicznego jest zapewnienie ochrony ekosystemowi starorzecza, a więc zachowanie (bądź poprawa) aktualnych stosunków wodnych, niedopuszczenie do osuszenia, czy zagospodarowania terenu. W ramach ochrony należy zwracać szczególną uwagę na potencjalne zagrożenia wynikające z działalności człowieka, mogące negatywnie wpływać na środowisko starorzecza. Celowym dla ochrony obszaru działaniem zdaje się być przynajmniej częściowe przetamowanie rowu osuszającego

starorzecze i zatrzymanie w nim większej ilości wody, a tym samym zmniejszenie tempa sukcesji roślinności. Fragment łąki kośnej, który obejmują granice obu działek w północnej części obszaru powinien w dalszym ciągu być wykaszany, pozostała część użytku powinna być objęta ochroną bierną.



Ryc. 1. Proponowany użytek ekologiczny (zielona granica) na tle działek katastralnych i ortofotomapy.

Literatura:

Barrett M., Belward A., Bladen S., Breeze T., Burgess N., Butchart S., Clewlow H., Cornell S., Cottam A., Croft S., Carlo G. de, Felice L. de, Palma A. De, Deinet S., Downie R., Drijver C., Fischler B., Freeman R., Gaffney O., Galli A., Gamblin P., Garratt M., Gorelick N., Green J., Grooten M., Hanscom L., Hill S., Taylor C.H.-, Jones A., Juniper T., Khan H., Kroodsmá D., Leclère D., Llewellyn G., Mace G., McRae L., Mo K., Opperman J., Orgiazzi A., Orr S., Pacheco P., Palomares D., Pauly D., Pekel J.-F., Pendleton L., Purvis A., Radcliffe N., Roxburgh T., Scholes B., Senapathi D., Tanzer J., Thieme M., Tickner D., Tittoneil P., Trathan P., Visconti P., Wackernagel M., West C., Zwaal N., 2018, *Living planet report - 2018: Aiming higher*.

Mróz, W., 2012, *Monitoring siedlisk przyrodniczych. Przewodnik metodyczny. Część II*. Warszawa: GIOŚ.

Z wyrazami szacunku,
Piotr Bednarek
Prezes PTP Wolne Rzeki